

磨水IVカートリッジ

MAMIZU

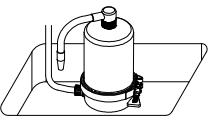
取扱説明書

この度は「磨水IVカートリッジ」をお買い上げ頂き誠にありがとうございます。
この商品の機能を十分発揮させ、効果的にお使い頂くために必ずこの取扱説明書をよくお読み頂き、正しくご使用下さい。お読みになった後は大切に保管しておいて下さい。

カートリッジ交換方法(カウンター据置タイプ)

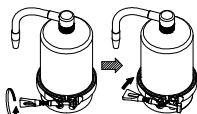
1

本体を、流し台等、水が流れても差し支えないところへ持っていきます。



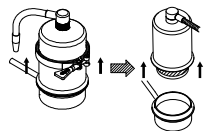
2

締付けバンドの蝶ハンドルを矢印の方向へ回して緩めた後、奥に引いて、T型ボルトを外して下さい。



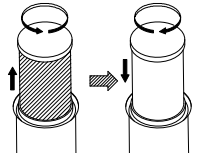
3

締付けバンドを外した後、本体カバーを外して下さい。
※本体内の水が出ますので、注意して下さい。



4

本体カバーから使用済カートリッジを矢印の方向へ回して取り出し、新しいカートリッジを取付けて下さい。

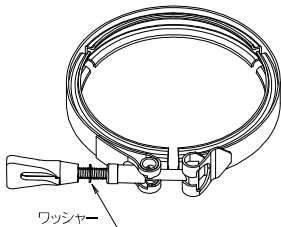


5

手順3、2と逆の手順にて本体カバーを組み付けて下さい。

注意

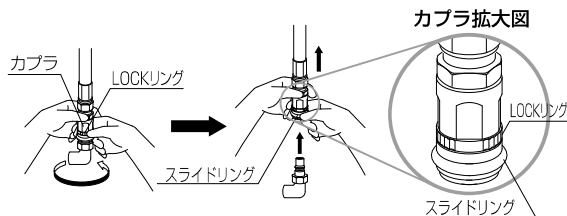
蝶ハンドルを締める際には、ワッシャーが外れてしまっていないか確認して下さい。
ワッシャーが右図の位置に来るようにして取付けて下さい。
ワッシャーが正しい位置にないと蝶ハンドルが締付けによって割れることがあります。



カートリッジ交換方法(アンダーシンクタイプ)

1

止水栓を閉め、本体からカブラを外します。
〈カブラの取外し方法〉
カブラのLOCKリングを矢印の方向に回してLOCKを外し、スライドリングを上へスライドさせることによって取外してできます。
※取外しの際にカブラから水がもれることがあるので、容器で受けるなど注意して下さい。

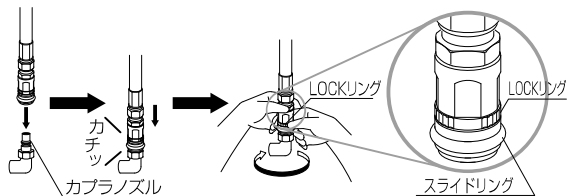


2

左記の「カウンター据置タイプ」の手順1〜5と同様の手順でカートリッジを交換して下さい。

3

カブラを本体に取付けます。
〈カブラの取付け方法〉
カブラノズルにカブラを「カチッ」と音がするまで差し込み、LOCKリングを矢印の方向に回してLOCKします。



日本産業規格認証取得工場 ISO9001・14001認証登録
MIZSEI 株式会社 水生活製作所

【お客様窓口】 高富工場 〒501-2104 岐阜県山県市東深瀬94-2
TEL 0581-23-4132
受付時間 9:00~17:00(土・日・祝日は除く)

動画でも
交換方法を
ご紹介しています。

